

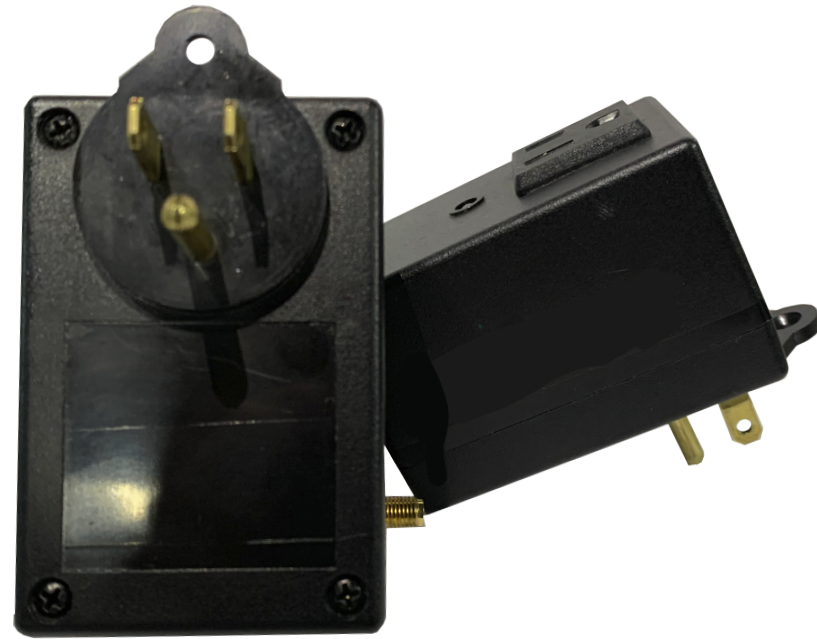
# Smart Plug Wi-Fi

Smart Plug Wi-Fi hace una forma fácil el encendido y apagado a distancia de los electrodomésticos comunes, la iluminación y cualquier otro dispositivo electrónico.

## Beneficios

Hace que un tomacorriente existente sea inteligente al conectarlo a la red Wi-Fi de su negocio u oficina.

Con ayuda de la Plataforma MTM-Cloud se podrán agregar una numerosa cantidad de dispositivos dependiendo de su red Wi-Fi.



Modelo	Smart Plug Wi-Fi
Dimensiones	115 mm x 115mm x 60mm (alto, ancho, prof.)
Temperatura	-20 C° a 40 C°
Protección	IP20
Voltaje de Alimentación	110-240 VAC
Distancia de instalación	2-4.5 m Altura
Velocidad de Movimiento	0.6-1.5 m/s
Wi-Fi	Wi-Fi 2.4 GHz.
Distancia del alcance	Hasta 15 m (área abierta)
Servicio IoT	Monitoreo MTM-Cloud

